



„Europejski Fundusz Rolny na rzecz Rozwoju Obszarów Wiejskich: Europa inwestująca w obszary wiejskie”

WARSZTAT REFLEKSYJNY

Stowarzyszenie Lokalna Grupa Działania Ziemia Wąbrzeska



Wąbrzeźno, 26.02.2024 r.

Uczestnicy warsztatu refleksyjnego

1. Marlena Gorczycka – „Stowarzyszenie Lokalna Grupa Działania Gmin Dobrzyńskich Region Północ”, kierownik Biura
2. Mateusz Rutkowski – Wiceprzewodniczący Rady Programowej, Zastępca Wójta Gminy Dębowa Łąka, beneficjent w ramach PROW 19.2
3. Lidia Czyżak – członkini Rady Programowej, sektor społeczny
4. Dariusz Kuna – członek Rady Programowej, sektor społeczny
5. Jerzy Kisielewski – członek Rady Programowej, sektor gospodarczy
6. Justyna Zielińska – członkini rady Programowej, sektor gospodarczy, beneficjent w ramach PROW 19.2, wnioskodawca w zakresie podejmowania działalności gospodarczej
7. Izabela Jasińska – członkini Rady Programowej, przedstawiciel wnioskodawcy w ramach PROW 19.2
8. Jerzy Cyran – Dyrektor Gminnego Ośrodka Kultury w Książkach
9. Agata Szczutowska – Wydział Inwestycji Gminy Ryńsk
10. Kamil Radzki – radny gminy Ryńsk, mieszkaniec
11. Natalia Płończak – Gospodarstwo Agrolotnicze Łądownisko Zieleń EPZI
12. Aleksandra Jankowska – mieszkaniec
13. Monika Bochnat – mieszkaniec
14. Agata Młodziejewska – mieszkaniec
15. Anna Młodziejewska – mieszkaniec
16. Michalina Balawajder – specjalista ds. projektów Biuro LGD Ziemia Wąbrzeska
17. Kamila Lewandowska – specjalista ds. projektów Biuro LGD Ziemia Wąbrzeska
18. Maciej Rataj – dyrektor Biura



„Europejski Fundusz Rolny na rzecz Rozwoju Obszarów Wiejskich: Europa inwestująca w obszary wiejskie”

Program warsztatu refleksyjnego

- 1. Wprowadzenie do warsztatów, czyli z kim, o czym i dlaczego.**
- 2. Prezentacja postępu finansowego i rzeczowego.**
- 3. Postęp w realizacji procesu naborów wniosków.**
- 4. Realizacja projektów współpracy.**
- 5. Funkcjonowanie Biura LGD.**
- 6. Inne działania statutowe LGD a wdrażanie strategii.**
- 7. Nowy okres programowania:**
 - 7a. Lokalna Strategia Rozwoju na lata 2023-2029**
 - 7b. Harmonogram naboru wniosków**
 - 7c. Procedury wyboru operacji i grantobiorców**
 - 7d. Kryteria wyboru operacji**
- 8. Dyskusja.**
- 9. Podsumowanie.**

Wąbrzeźno, 26.02.2024 r.

Zagadnienia objęte dyskusją:

- Czy realizacja finansowa i rzeczowa LSR przebiega zgodnie z planem i można ją uznać za zadowalającą?
- W jakim stopniu jakość składanych projektów wybieranych we wszystkich obszarach tematycznych wpływa na osiągnięcie wskaźników w zaplanowanym czasie?
- W jakim stopniu stosowane kryteria wyboru projektów spełniają swoją rolę?
- W jakim stopniu wybierane projekty realizowane w ramach LSR przyczyniają się do osiągnięcia celów LSR i w jakim stopniu przyczyniają się do odpowiadania na potrzeby społeczności z obszaru LGD?
- Czy przyjęty system wskaźników dostarcza wszystkie potrzebne informacje niezbędne do określenia skuteczności interwencyjnej strategii?
- Czy procedury naboru, wyboru i realizacji projektów są przyjazne dla beneficjentów?
- Jaka jest skuteczność działania Biura LGD (działań animacyjnych, informacyjno-promocyjnych, doradczych)?
- Jakie zmiany należy wprowadzić w działaniach LGD, by skuteczniej realizowała cele LSR?
- Wolne głosy i wnioski



CZYM JEST WARSZTAT REFLEKSYJNY?

Zgodnie z *Wytyczną nr 10/1/2022 w zakresie monitoringu i ewaluacji strategii rozwoju lokalnego kierowanego przez społeczność* w ramach PROW na lata 2014-2020 lokalne grupy działania są zobowiązane do przeprowadzenia ewaluacji wewnętrznej.

Ewaluacja wewnętrzna powinna być realizowana w oparciu o spotkanie wykorzystujące narzędzia o charakterze refleksyjno-analitycznym w formie warsztatu refleksyjnego, przeprowadzonego **na początku każdego roku kalendarzowego**, tak aby przeanalizować proces wdrażania, jego efekty oraz zmiany w otoczeniu LSR. Bieżąca analiza pozwoli lepiej zrozumieć osiągnięte rezultaty i pozwoli z wyprzedzeniem oszacować w jakim stopniu podjęte działania zbliżają się do osiągnięcia celów.

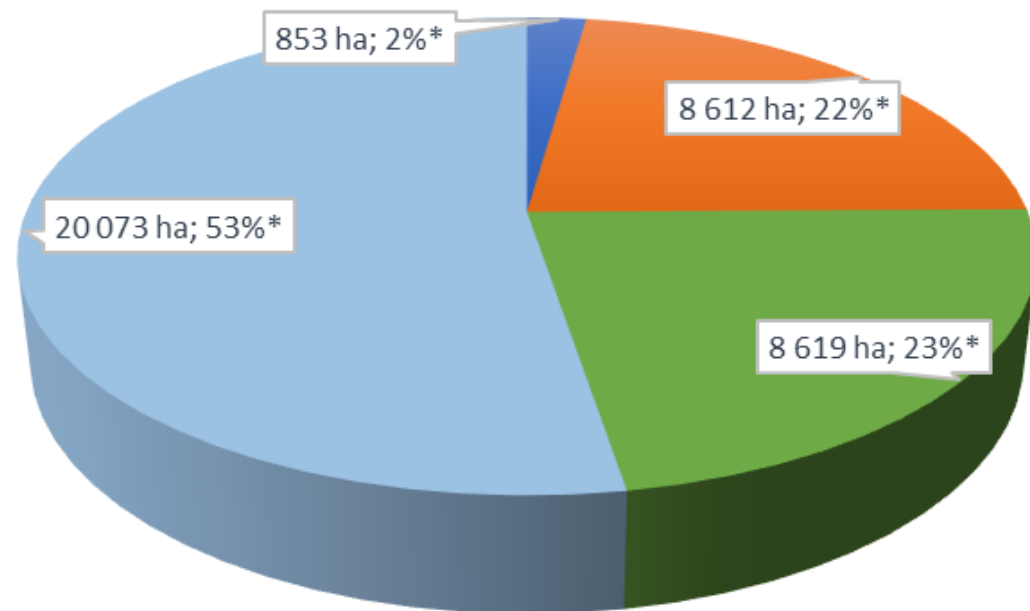
Słowniczek skrótów

- RLKS – Rozwój lokalny kierowany przez społeczność (Leader)
- Leader – inicjatywa w ramach EFRROW (Europejski Fundusz Rolny na rzecz Rozwoju Obszarów Wiejskich)
- PROW – Program Rozwoju Obszarów Wiejskich
- RPO – Regionalny Program Operacyjny 2014 - 2020 (EFRR + EFS)
- EFRR – Europejski Fundusz Rozwoju Regionalnego
- EFS – Europejski Fundusz Społeczny
- EFS+ - Europejski Fundusz Społeczny Plus
- PS WPR – Plan Strategiczny dla Wspólnej Polityki Rolnej na lata 2023-2027
- FEEdKP – Fundusze Europejskie dla Kujaw i Pomorza 2021-2027

Obszar objęty strategią



Powierzchnia obszaru objętego LSR



* % całkowitej powierzchni objętej LSR

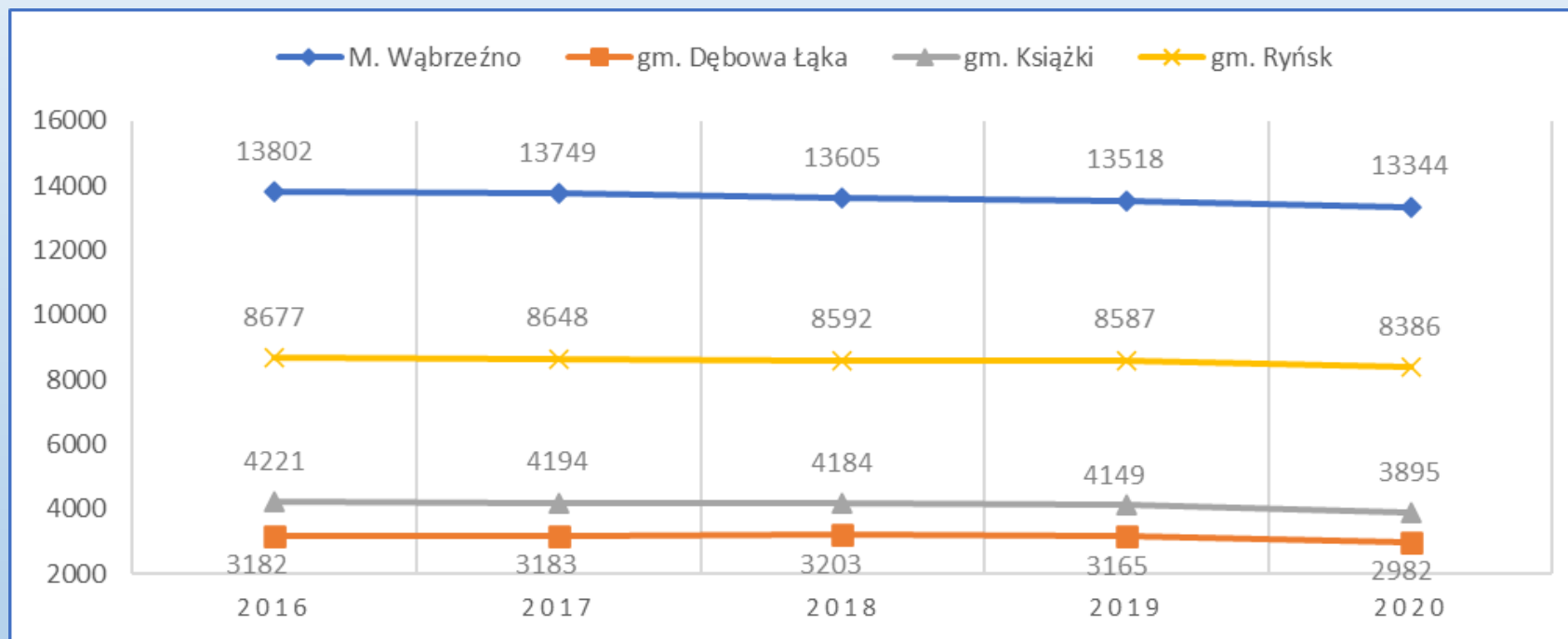
■ M. Wąbrzeźno

■ gm. Dębowa Łąka

■ gm. Książki

■ gm. Ryńsk

Ludność obszaru objętego LSR



Budżet Lokalnej Strategii Rozwoju obszaru Ziemi Wąbrzeskiej na lata 2016-2022

wg stanu na dzień 31.12.2022 r.

- Aneks z dnia 13 czerwca 2019 r. – I bonus 550 000,00 zł (poddziałanie 19.2)
- Aneks z dnia 19 maja 2020 r. – II bonus 550 000,00 zł (poddziałanie 19.2)
- Aneks z dnia 8 lutego 2021 r. – przewalutowanie PLN/ EUR (poddziałanie 19.2)
- Aneks z dnia 10 listopada 2021 r. – okres przejściowy 424 000,00/ 50 880,00 EUR (poddziałanie 19.2 i 19.4)

Wysokość wsparcia finansowego EFSI w ramach LSR w ramach poszczególnych poddziałań:

Zakres wsparcia	Wsparcie finansowe (PLN)				Razem EFSI
	PROW (EUR)	RPO (PLN)		Fundusz wiodący (EUR)	
		EFS	EFRR		
Realizacja LSR (art. 35 ust. 1 lit. b rozporządzenia nr 1303/2013)	1 949 000,00	1 720 000,00	4 240 000,00		1 949 000,00 EUR 5 960 000,00 PLN
Współpraca (art. 35 ust. 1 lit. c rozporządzenia nr 1303/2013)	110 000,00				110 000,00 EUR
Koszty bieżące (art. 35 ust. 1 lit. d rozporządzenia nr 1303/2013)	0,00			413 380,00	413 380,00 EUR
Aktywizacja (art. 35 ust. 1 lit. e rozporządzenia nr 1303/2013)	0,00			100 000,00	100 000,00 EUR
Razem	2 059 000,00	1 720 000,00	4 240 000,00	513 380,00	2 572 380,00 EUR 5 960 000,00 PLN

Nabory wniosków w 2023 r.

Dostosowanie infrastruktury do potrzeb rekreacji i turystyki

limit naboru 1/2023: **72 599,25 Euro**

(290 397,00 zł – po kursie 1,00 Euro = 4,00 zł)

nabór wniosków 17-31.03.2023 r.

2 wnioski w trakcie realizacji umowy:

„Urządzenie Centrum Rekreacji w Jarantowicach”

„Utworzenie strefy wypoczynkowej na plaży przy Jeziorze Zamkowym w Wąbrzeźnie”



Aktywność Rady Programowej w 2023 r.

Posiedzenie 14.04.2023 r.:

- ✓ Ocena i wybór wniosków o przyznanie pomocy w zakresie rozwoju turystyki i rekreacji w ramach naboru 1/2023 – 2 złożone wnioski, wszystkie wybrane do realizacji, łączna wartość dofinansowania – 208 324,00 PLN



Postęp finansowy i rzeczowy

Oś 11 RPO WK-P 2014-2020 EFS

Przedsięwzięcie: Wsparcie na rzecz aktywnej integracji środowiskowej:

- ❑ Kluby młodzieżowe i inne działania z obszaru aktywnej integracji o charakterze środowiskowym - grant do 50 000 zł; limit środków: 200 000,00 zł; złożono 4 wnioski; zawarto 4 umowy – poziom kontraktacji środków: 100%; rozliczenie grantów w zadaniu – 100%
 - ❑ Kluby pracy i aktywizacja społeczno-zawodowa - grant do 150 000,00 zł; limit środków: 600 000,00 zł; złożono 5 wniosków; zawarto 5 umów, w tym 1 rozwiązano (po 150 000,00 zł każda) – poziom kontraktacji środków: 100%, rozliczenie grantów w zadaniu – 100%
1. Budżet przedsięwzięcia: 800 000,00 zł
 2. Środki zakontraktowane: 800 000,00 zł (100%)
 3. Wskaźniki przewidywane do osiągnięcia:
 - 1) Liczba osób zagrożonych ubóstwem lub wykluczeniem społecznym objętych wsparciem w programie: 87
 - 2) Liczba osób zagrożonych ubóstwem lub wykluczeniem społecznym pracujących po opuszczeniu programu: 16
 - 3) Liczba osób zagrożonych ubóstwem lub wykluczeniem społecznym poszukujących pracy po opuszczeniu programu: 15
 4. Podpisane umowy umożliwiają objęcie wsparciem w przypadku:
 - 1) Klubów młodzieżowych - 32 osoby zagrożonych ubóstwem lub wykluczeniem społecznym oraz 12 osób z otoczenia;
 - 2) Klubów pracy i aktywizacji społeczno-zawodowej - 60 osób zagrożonych ubóstwem lub wykluczeniem społecznym.co daje łącznie 106% zakładanej liczby osób wykluczonych (92 z 87).
 5. Wyłacone środki: 800 000,00 zł (100%)

Przedsięwzięcie: Rozwój organizacji społeczności lokalnej i animacji społecznej

☐ Usługi wzajemnościowe-samopomocowe, Lider lub Animator aktywności lokalnej - grant do 50 000 zł;

limit środków: 920 000,00 zł; złożono 23 wnioski;

zawarto 20 umów – poziom kontraktacji środków: 100%;

rozliczenie grantów w zadaniu – 920 00,00 zł (100%)

1. Wskaźniki przewidywane do osiągnięcia:

1) Liczba osób zagrożonych ubóstwem lub wykluczeniem społecznym objętych wsparciem w programie: 163

2. Podpisane umowy umożliwiają objęcie wsparciem:

1) Liczba osób zagrożonych ubóstwem lub wykluczeniem społecznym objętych wsparciem w programie: 248 (152,15%)

2) Osoby z otoczenia osób zagrożonych ubóstwem lub wykluczeniem społecznym: 61

Rezultaty realizacji projektów grantowych w Osi 11 RPO WK-P 2014-2020

Postęp finansowy:

- Udostępnione środki – 1 720 000,00 zł;
- Kontraktacja – 100,00%
- Środki wypłacone – 1 720,00 zł (100%)

Postęp rzeczowy:

- Wskaźniki produktu:
 - Liczba osób zagrożonych ubóstwem lub wykluczeniem społecznym objętych wsparciem – 340 (136,00%)
 - Liczba osób z otoczenia osób zagrożonych ubóstwem lub wykluczeniem społecznym – 66 (330,00%)
 - Liczba osób zagrożonych ubóstwem lub wykluczeniem społecznym objętych działaniami o charakterze zawodowym – 41 (91,11%)

Rezultaty realizacji projektów grantowych w Osi 11 RPO WK-P 2014-2020

Wskaźniki rezultatu:

- Liczba osób zagrożonych ubóstwem lub wykluczeniem społecznym, u których wzrosła aktywność społeczna – 253 (179,43%)
- Liczba osób z otoczenia osób zagrożonych ubóstwem lub wykluczeniem społecznym, u których nastąpił wzrost wiedzy lub umiejętności w zakresie wspierania osób zagrożonych ubóstwem lub wykluczeniem społecznym – 61 (435,71%)
- Liczba osób zagrożonych ubóstwem lub wykluczeniem społecznym, które podniosły kwalifikacje lub kompetencje po opuszczeniu programu - 53 (165,63%)
- Liczba osób zagrożonych ubóstwem lub wykluczeniem społecznym pracujących po opuszczeniu programu – 16 (160%)
- Liczba osób zagrożonych ubóstwem lub wykluczeniem społecznym, poszukujących pracy po opuszczeniu programu – 15 (83,33%)



1. Czy realizacja finansowa i rzeczowa LSR przebiegała zgodnie z planem i można ją uznać za zadowalającą?
 - Jeżeli nie, to czy poziom realizacji może negatywnie wpłynąć na realizację celów LSR?
 - Jak można wskazać przyczyny odstępstw od planu?
 - Jakie problemy występują na etapie realizacji operacji?

Pytania do Wnioskodawcy:

1. Zarys projektu/ pomysł
2. Wartość dofinansowania/ grantu/ premii
3. Grupa docelowa projektu/ uczestnicy projektu
4. Czas realizacji projektu
5. Napotkane problemy
6. Co można zrobić lepiej?
7. Czy w przyszłości chciałabym/ chciałbym realizować podobny projekt?

Oś 7 RPO WK-P 2014-2020

limit środków - 4 240 000,00 zł; złożone wnioski – 7;

wnioskowana kwota dofinansowania: 4 239 746,50 zł; do dofinansowania wybrano 5 wniosków;

podpisano 5 umów – 4 075 397,21 zł (96,12%)

Środki niewykorzystane: 164 602,79 zł

Zakres inwestycji:

1. Adaptacja lokalu na cele aktywizacji społecznej dla mieszkańców obszaru rewitalizacji wraz z odnowieniem boiska” – dofinansowanie 387 716,58 zł
2. „Remont Gminnego Ośrodka Kultury wraz z zagospodarowaniem terenu przyległego na cele rekreacyjno-szkoleniowe” – dofinansowanie 578 106,89 zł
3. Modernizacja budynku po dawnej szkole podstawowej w Lipnicy i przeznaczenie go na dom dziennego pobytu osób starszych – dofinansowanie 879 001,09 zł
4. Remont i wyposażenie świetlicy wraz z przebudową drogi do świetlicy (Ryńsk) – dofinansowanie 592 331,27 zł
5. Przebudowa świetlicy w Czystochlebiu wraz z przebudową drogi do świetlicy – dofinansowanie 1 638 241,38 zł

Zakładane wskaźniki: Liczba wspartych obiektów infrastruktury zlokalizowanych na rewitalizowanych obszarach – 10 (142,86% w odniesieniu do Planu Działania).

PROW 2014-2020

Poddziałanie 19.2 Wsparcie na wdrażanie operacji w ramach strategii rozwoju lokalnego kierowanego przez społeczność

Sektor gospodarczy

Przedsięwzięcie: Rozwój przedsiębiorstw

1. Budżet: 128 098,83 EUR
2. Podpisane umowy: 128 923,54 EUR (100%)
3. Wypłacone środki: 128 098,83 EUR (100%)
4. Zakładana do utworzenie liczba miejsc pracy: 4
5. Utworzone miejsca pracy: 4 (100%)

Przedsięwzięcie: Starter – tworzenie mikroprzedsiębiorstw

1. Budżet: 833 100,47 EUR
2. Podpisane umowy: 56
3. Wypłacone środki: 644 374,93 EUR (77,3%)
4. Zakładana do utworzenie liczba miejsc pracy: 56
5. Utworzone miejsca pracy: 51 (91,07%)

Infrastruktura niekomercyjna

Przedsięwzięcie: Wsparcie oddolnych inicjatyw społeczno-kulturalnych:

1. Budżet: 55 025,84 EUR
2. Podpisane umowy: 59 440,05 EUR (100%)
3. Wypłacone środki: 55 025,84 EUR (100%)
4. Zakładane wskaźniki:
 - 1) Liczba nowych obiektów infrastruktury turystycznej i rekreacyjnej – 13
 - 2) Liczba podmiotów wspartych w ramach operacji obejmujących wyposażenie mające na celu szerzenie lokalnej kultury i dziedzictwa lokalnego – 21
5. Wskaźniki osiągnięte:
 - 1) Liczba nowych obiektów infrastruktury turystycznej i rekreacyjnej – 13 (100%)
 - 2) Liczba podmiotów wspartych w ramach operacji obejmujących wyposażenie mające na celu szerzenie lokalnej kultury i dziedzictwa lokalnego – 21 (100%)

Przedsięwzięcie: Dostosowanie infrastruktury kulturalnej do potrzeb lokalnych:

1. Budżet: 246 330,51 EUR;
2. Podpisane umowy: 257 951,70 EUR (100%)
3. Wypłacone środki: 246 330,51 EUR (100%)
4. Zakładana liczba podmiotów wspartych w ramach operacji obejmujących wyposażenie mające na celu szerzenie lokalnej kultury i dziedzictwa lokalnego – 4
5. Wsparte podmioty – 4 (100%)

Przedsięwzięcie: Udostępnienie komunikacyjne obiektów użyteczności publicznej:

1. Budżet: 27 686,55 EUR
2. Podpisane umowy: 27 686,55 EUR (100%)
3. Wypłacone środki: 29 062,10 EUR (100%)
4. Zakładana do wybudowania lub przebudowania długość dróg: 211 m
5. Przebudowana długość dróg: 211 m (100%)

Przedsięwzięcie: Dostosowanie infrastruktury do potrzeb rekreacji i turystyki:

1. Budżet: 658 757,80 EUR
2. Podpisane umowy: 683 233,92 EUR (100%)
3. Wypłacone środki: 399 995,29 EUR (60,72%)
4. Zakładane wskaźniki:
 - 1) Liczba nowych obiektów infrastruktury turystycznej i rekreacyjnej – 11
 - 2) Liczba przebudowanych obiektów infrastruktury turystycznej i rekreacyjnej – 6
5. Wskaźniki osiągnięte:
 - 1) Nowe obiekty infrastruktury turystycznej i rekreacyjnej – 8 (72,73%)
 - 2) Liczba przebudowanych obiektów infrastruktury turystycznej i rekreacyjnej – 6 (100%)

Kontraktacja poddziałanie 19.2 PROW 2014-2020

Limit środków – 1 949 000,00 Euro

Środki wypłacone – 1 501 511,95 Euro (77,04%)

Środki do rozliczenia – 447 488,05 Euro

Poziom kontraktacji – **2 014 097,48 Euro (100% - różnice kursowe)**

Efektywność wniosków w trybie konkursowym

Liczba podpisanych umów (realizowanych lub rozliczonych) do liczby weryfikowanych wniosków o przyznanie pomocy/ dofinansowanie w IZ

PROW 2014-2020 - zakres operacji:

1. Rozwój przedsiębiorstw – **37,50%** (3 umowy/8 wniosków)
2. Starter – tworzenie mikroprzedsiębiorstw – **80% (56 umów/73 wniosków)**
3. Liczba nowych przedsiębiorstw w ramach naborów 2017-2019, które funkcjonują na rynku **18 z 35**
4. Infrastruktura - **93,75%** (15 umów/16 wniosków)

Średnia: **78,35%**

RPO WK-P 2014-2020:

1. Oś 7 – **71,42%** (5/7)

Zmiany w LSR w latach 2019 - 2023

1. Przewalutowanie budżetu poddziałania *19.2* z PLN na EUR
2. Wsparcie przejściowe – poddziałanie *19.2*: 424 000,00 EUR,
poddziałanie *19.4*: 50 880,00 EUR
3. Kwota dostępnych środków w ramach poddziałania *19.2* **1 949 000,00 EUR**
4. Kwota dostępnych środków w ramach poddziałania *19.4* **513 380,00 EUR**
5. Zwiększenie docelowej wartości wskaźników:
 - 1) Liczba utworzonych miejsc pracy z 44 do **56**
 - 2) Liczba nowych obiektów infrastruktury turystycznej i rekreacyjnej z 6 do **11**

Rok 2023 z perspektywy Biura Lokalnej Grupy Działania Ziemia Wąbrzeska

1. Zakończenie realizacji wdrażania Osi 11 RPO WK-P 2014-2020 – zatwierdzony wniosek o płatność/ sprawozdawczy
2. Projekty współpracy:
 - 1) Wniosek o płatność projekt pn. „Wyjazd studyjny - miejsca chowu ryb słodkowodnych oraz rozwój przedsiębiorczości w Niemczech i Austrii”
 - 2) Wniosek o płatność projekt pn. „Rzuć wszystko – idź na grzyby! – przygotowanie i wydanie elektronicznego przewodnika i publikacji oraz wykonanie materiałów promocyjnych”
 - 3) Wniosek o płatność projekt pn. „*Być kobietą w biznesie – organizacja warsztatów aktywizujących*”
 - 4) *Realizacja projektu pn. „Dywersyfikacja dochodów mieszkańców obszarów wiejskich w oparciu o turystykę wiejską i produkt lokalny – organizacja cyklu wizyt studyjnych, wydanie publikacji, udział w targach branżowych oraz realizacja działań promocyjnych”*
3. Wniosek o płatność 19.4
4. Przygotowanie Lokalnej Strategii Rozwoju na lata 2023-2029, wniosek złożony 7 czerwca 2023 r.
5. Realizacja projektu „Kulturalnie, zdrowo i sportowo – cykl działań aktywizujących na Ziemi Wąbrzeskiej”



Projekt „Kulturalnie, zdrowo i sportowo – cykl działań aktywizujących na Ziemi Wąbrzeskiej”

W okresie od lutego do października 2023 r. zrealizowaliśmy szereg inicjatyw na rzecz lokalnych społeczności w Gminie Dębowa Łąka, Książki, Ryńsk oraz Wąbrzeźno. Jednym z założeń projektu było również wsparcie dla OSP oraz organizacja zawodów sportowych dla mieszkańców. Zaplanowane działania stanowiły potrzeby mieszkańców obszaru LSR, którzy stanowili grupę docelową projektu.

Liczba mieszkańców objętych działaniami w ramach Centrum Aktywności Lokalnej oraz osób uczestniczących w ramach animacji lokalnej wyniosła **385 osób**.

Całkowita wartość projektu wyniosła **447 353,75 zł**.

Projekt finansowany w ramach Osi priorytetowej 11. Rozwój lokalny kierowany przez społeczność Działania 11.1 Włączenie społeczne na obszarach objętych LSR Regionalnego Programu Operacyjnego Województwa Kujawsko-Pomorskiego na lata 2014-2020.



Projekt „Kulturalnie, zdrowo i sportowo – cykl działań aktywizujących na Ziemi Wąbrzeskiej”

W ramach CAL zostały zrealizowane:

- 1) warsztaty kulinarne 40;
- 2) wykłady i konsultacje z dietetykiem 20 godzin;
- 3) projekcje filmów w ramach kina plenerowego - 40;
- 4) rajdy rowerowe - 10;
- 5) marsze nordic-walking - 10;
- 6) wypożyczalnia audiobooków-ebooków – 1700 kodów;
- 7) wejściówki do teatru/opery – 1120 biletów (4 spektakle WDK + spektakl uliczny);
- 8) warsztaty rękodzielnicze – 10;
- 9) zajęcia z animatorem – 540 godzin.

W ramach Animacji społeczności lokalnej zrealizowano:

- 1) zawody pożarnicze drużyn młodzieżowych w Jarantowicach
- 2) obóz dla młodzieży OSP – 52 osoby
- 3) zawody sportowe



CAL fotorelacja

Warsztaty kulinarne



Zajęcia z animatorem - fitness



CAL fotorelacja



ABC Piłki Nożnej



Warsztaty z rękodzieła





CAL
Spektakle teatralne, operowe
Kino plenerowe dla kaźdego



Wsparcie dla OSP: obóz i zawody sportowe dla Młodzieżowych Drużyn Pożarniczych



HIS
POGRANICZA



Realizacja projektów współpracy

„Patrol historyczny – pogranicze chrześcijaństwa” – organizacja żywych spotkań z historią.

Partnerzy – 6 lokalnych grup działania:

- Stowarzyszenie LGD Doliny Drwęcy
- Stowarzyszenie LGD Gmin Dobrzyńskich Region Północ
- Stowarzyszenie LGD Pojezierze Brodnicki
- Stowarzyszenie LGD Podgrodzie Toruńskie
- Stowarzyszenie LGD Ziemia Wąbrzeska
- Stowarzyszenie LGD Gmin Dobrzyńskich Region Południe

Założenie projektu: promocja lokalnego dziedzictwa historycznego, materialnego i niematerialnego. Obyczajów, tradycji, historii, dawnych rzemiosł, a także interesujących postaci historycznych oraz zabytków, miejsc ciekawych pod względem historycznym, pól bitew, traktów kupieckich, itd. Prezentacja dziedzictwa pogranicza ziemi dobrzyńskiej, michałowskiej i chełmińskiej w nawiązaniu do czasów chrystianizacji

38 imprez, w tym 4 na terenie LGD Ziemia Wąbrzeska:

- 16 czerwca - Książki i Dębowa Łąka
- 15 września - Wąbrzeźno i Ryńsk

Wyłaconą pomoc: 39 942,00 zł

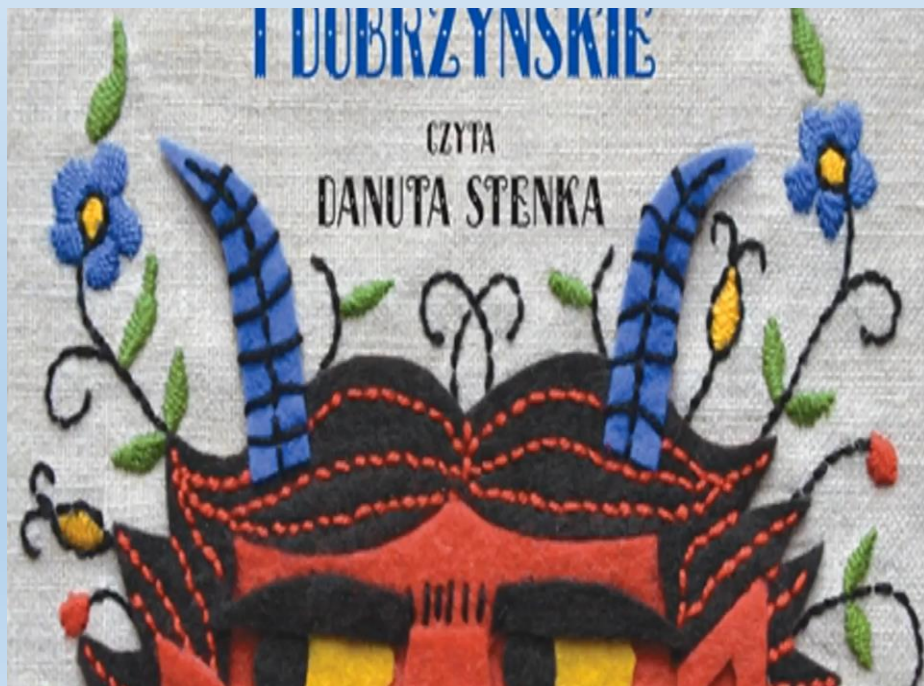


„Przygotowanie i wydanie audiobooków z legendami i baśniami z regionu Ziemi Chełmińskiej, Ziemi Dobrzyńskiej i Szwajcarii Kaszubskiej”

Wyłaconą pomoc: 21 570,48 zł

Partnerzy – 5 lokalnych grup działania:

- Stowarzyszenie LGD Doliny Drwęcy
- Stowarzyszenie LGD Pojezierze Brodnicki
- Stowarzyszenie LGD Ziemia Wąbrzeska
- Stowarzyszenie LGD Gmin Dobrzyńskich Region Południe
- Stowarzyszenie Turystyczne Kaszuby



Wyjazd studyjny - miejsca chowu ryb słodkowodnych oraz rozwój przedsiębiorczości w Niemczech i Austrii

Partnerzy – 3 lokalne grupy działania:

- Stowarzyszenie LGD Gmin Dobrzyńskich Region Północ (19.3)
- Stowarzyszenie LGD Ziemia Wąbrzeska (19.3)
- Stowarzyszenie LGD Pojezierze Brodnicki (PO Ryby)

Wyplacona pomoc: 49 655,00 zł (2023)



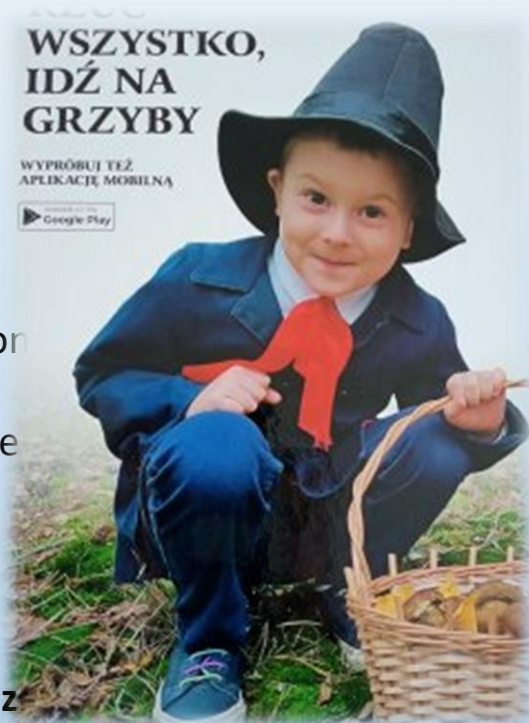
**„Rzuć wszystko – idź na grzyby! –
przygotowanie i wydanie
elektronicznego przewodnika i
publikacji oraz wykonanie
materiałów promocyjnych”**

Partnerzy:

1. Stowarzyszenie Lokalna Grupa Działania Ziemia Wąbrzeska
2. Stowarzyszenie Lokalna Grupa Działania Gmin Dobrzyńskich Region Południe
3. Lokalna Grupa Działania „Podgrodzie Toruńskie”
4. Stowarzyszenie Lokalna Grupa Działania „Dolina Drwęcy”

**Całkowity budżet projektu: 221 960,00 zł
Wyłaconą pomoc: 71 776,00 zł (2023)**

Zakres projektu: aplikacja mobilna, atlas grzybów, filmy kulinarne, materiały promocyjne



„Być kobietą w biznesie – organizacja warsztatów aktywizujących”

Partnerzy:

1. Stowarzyszenie LGD Ziemia Wąbrzeska
2. Stowarzyszenie Turystyczne Kaszuby
3. Stowarzyszenie Dorzecze Bobrzy
4. Stowarzyszenie „Dolina Wełny”

Całkowity budżet projektu: 78 562,35 zł

Wyłacona pomoc: 17 796,45 zł (2023)

Przedmiotem projektu była realizacja warsztatów dla grupy 15 bezrobotnych lub biernych zawodowo kobiet w wieku produkcyjnym w celu zwiększenia ich aktywności zawodowej. Projekt obejmował realizację warsztatów z wizażu i stylizacji, jak również spotkania z psychologiem w celu podniesienia własnej wartości i pewności siebie. Uczestniczki projektu po zakończonym udziale w projekcie otrzymały smartbandy i vouchery na zabiegi kosmetyczne.



„Dywersyfikacja dochodów mieszkańców obszarów wiejskich w oparciu o turystykę wiejską i produkt lokalny – organizacja cyklu wizyt studyjnych, wydanie publikacji, udział w targach branżowych oraz realizacja działań promocyjnych”

W latach 2023-2024 r. realizowany jest ostatni 6-ty projekt współpracy pomiędzy partnerami

1. Stowarzyszenie LGD Ziemia Wąbrzeska
2. Stowarzyszenie LGD Dolina Raby
3. Stowarzyszenie LGD „Przyjazna Ziemia Limanowska”

Budżet projektu: 439 834,00 zł

Przyznana pomoc dla LGD Ziemia Wąbrzeska: 153 825,00 zł



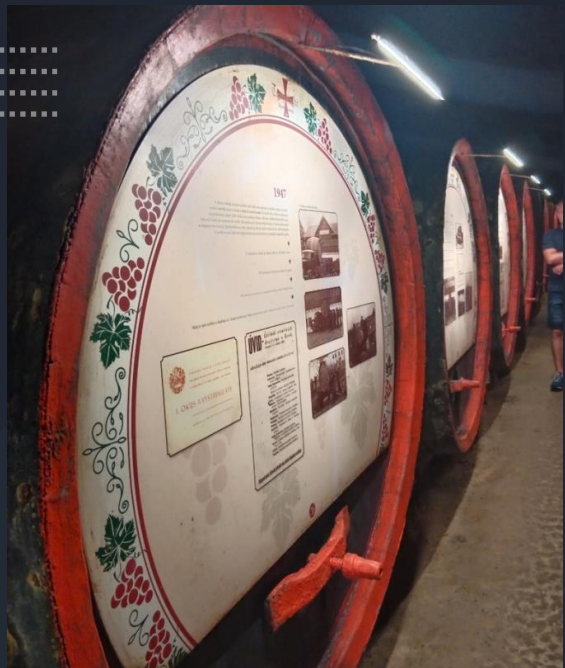
*z wizytą na
ziemi
wąbrzeskiej...*





*z rewizytą w
Małopolsce!*





★ W ramach projektu grupa 30 osób uczestniczyła w wizycie studyjnej na Morawach w Republice Czeskiej! ★

Stan realizacji poddziałania 19.3

Budżet przedsięwzięcia *Współpraca z innymi LGD*: 110 000,00 Euro

Wartość podpisanych umów: 355 370,00 zł

Wyłaconą pomoc: 200 739,93 zł (ca. 40%)

Zrealizowana liczba projektów współpracy: 5

Projekty współpracy w realizacji: 1

Przewidziana liczba projektów współpracy: 6

Liczba projektów współpracy na tle innych grup w województwie:

po 6 projektów LGD Pojezierze Brodnickie i LGD Ziemia Wąbrzeska



Funkcjonowanie Biura LGD

Obsługa:

3 osoby zatrudnione na umowę o pracę

3 osoby w ramach umów cywilno-prawnych

Działalność:

- Obsługa administracyjna Stowarzyszenia
- Obsługa Zarządu, Komisji Rewizyjnej, WZC, Rady Programowej
- Punkt informacyjny w Biurze LGD
- Udział w szkoleniach
- Przygotowanie procedury do naborów
- Przygotowanie naborów
- Weryfikacja wstępna wniosków o przyznanie pomocy/ powierzenie grantu
- Przygotowanie działań aktywizacyjnych
- Działania informacyjno-promocyjne

PROJEKTY POZA STRATEGIĄ

STYPENDIA POMOSTOWE



W 2017 r. Stowarzyszenie LGD Ziemia Wąbrzeska zostało włączone do ogólnopolskiego Programu Stypendiów Pomostowych.

W 2023 r. rekomendację do programu otrzymało 6 maturzystów. Kryteriami dostępu do programu jest dochód w rodzinie, osiągnięte wyniki na egzaminie dojrzałości, pozytywna decyzja o przyjęciu na studia wyższe w publicznej szkole państwowej, zamieszkiwanie na obszarze LGD oraz nasza rekomendacja.

Kwota rocznego stypendium to 7 tysięcy złotych.

Dotychczas LGD pośredniczyła w przyznaniu 46 stypendiów dla studentów – mieszkańców obszaru objętego strategią.

**MIANO STYPENDYSTY
POMOSTOWEGO**

JEST PRZEPUSTKĄ DO UBIEGANIA
SIĘ O STYPENDIUM NA KOLEJNE
LATA STUDIÓW!

W 2023 R. TRZECH
STYPENDYSTÓW LGD ZIEMIA
WĄBRZESKA OTRZYMAŁO
STYPENDIA NA DALSZE LATA
STUDIÓW W RAMACH
KONKURSU PRYMUS ORAZ
KONKURSU POLSKO-
AMERYKAŃSKIEJ FUNDACJI
WOLNOŚCI



DZIAŁANIA INFORMACYJNO-PROMOCYJNE LGD

- 1) współpraca z gminami członkowskimi Stowarzyszenia LGD Ziemia Wąbrzeska i ich jednostkami organizacyjnymi w zakresie rozpowszechniania informacji nt. planowanych działań;
- 2) współpraca z wydawcą tygodnika CWA oraz Gazety Pomorskiej w zakresie publikacji najważniejszych informacji nt. planowanych działań;
- 3) udzielanie informacji nt. planowanych przedsięwzięć w ramach Lokalnej Strategii Rozwoju obszaru Ziemi Wąbrzeskiej na lata 2016-2022 mieszkańcom i podmiotom działającym na obszarze strategii;
- 4) koordynacja funkcjonowania strony internetowej www.lgdwabrzesno.pl;
- 5) koordynacja obsługi profilu Stowarzyszenia LGD Ziemia Wąbrzeska na portalu społecznościowym Facebook.



DYSKUSJA 😊

1. Czy realizacja finansowa i rzeczowa LSR przebiegała zgodnie z planem i można ją uznać za zadowalającą?
 - Jeżeli nie, to czy poziom realizacji może negatywnie wpłynąć na realizację celów LSR?
 - Jakie można wskazać przyczyny odstępstw od planu?
 - Jakie działania można podjąć, aby uniknąć ich w kolejnym roku?
2. W jakim stopniu jakość składanych projektów wybieranych we wszystkich obszarach tematycznych wpływa na osiągnięcie wskaźników w zaplanowanym czasie?
 - W jakich obszarach tematycznych jakość wniosków budzi wątpliwość?
 - Jeżeli nie, to jak odbije się to na realizacji celów LSR?
 - Co można zrobić, aby podnieść jakość wniosków?
3. W jakim stopniu stosowane kryteria wyboru projektów spełniają swoją rolę?
 - Czy są jednoznaczne, obiektywne, czy pozwalają wybrać najlepsze wnioski?
 - Czy wnioskodawcy zgłaszają wątpliwości odnośnie kryteriów, jakie?
 - Co można zrobić, żeby poprawić katalog kryteriów?





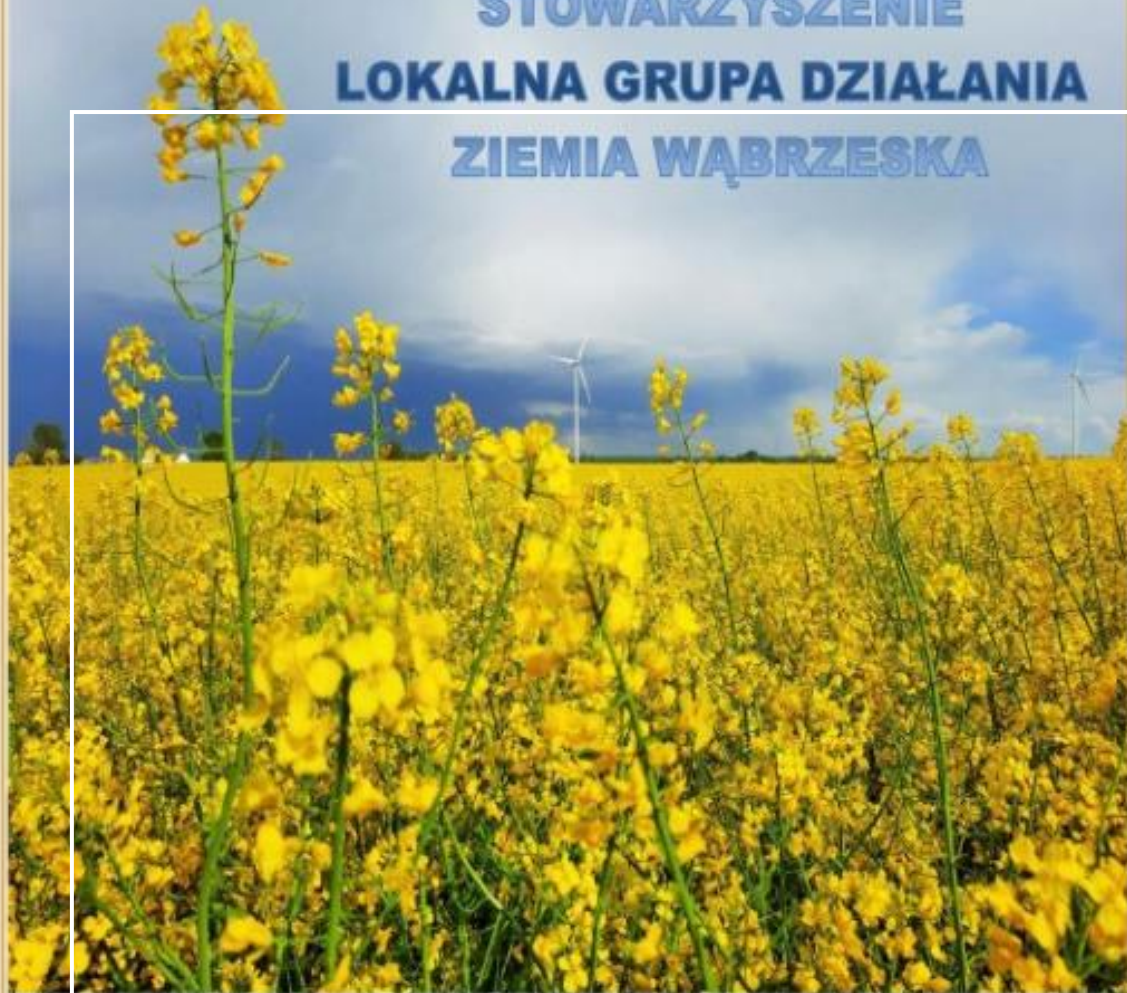
DYSKUSJA (2)

4. W jakim stopniu wybierane projekty realizowane w ramach LSR przyczyniają się do osiągnięcia celów LSR i w jakim stopniu przyczyniają się do odpowiadania na potrzeby społeczności z obszaru LGD ?
5. Czy przyjęty system wskaźników sprawdza się i dostarcza wszystkie potrzebne informacje?
 - Czy zbierane dane są wiarygodne, a źródła trafne?
 - Jeżeli nie to jakie zmiany można wprowadzić na tym etapie?
6. Czy procedury naboru, wyboru i realizacji projektów są przyjazne dla beneficjentów?
 - Jakie zmiany można wprowadzić w procedurach na tym etapie by podnieść ich użyteczność?
7. Jaka jest skuteczność działania Biura LGD: działań animacyjnych, informacyjno-promocyjnych, doradczych?
8. Jakie zmiany należy wprowadzić w działaniach LGD, by skuteczniej realizowała cele LSR?

Nowa strategia rozwoju

1. Wniosek o wybór strategii został złożony w Urzędzie Marszałkowskim Województwa Kujawsko-Pomorskiego w dniu 7 czerwca 2023 r.
2. Liczba punktów uzyskana w ocenie: 63,93
3. Wybrane kryteria:
 - 1) Ocena LSR (charakterystyka max 46 pkt) – komplementarność i synergia przedsięwzięć, innowacyjność, wartość dodana podejścia LEADER, Partnerstwo w LGD, Partnerstwo na obszarze LSR, Aktywizacja ludzi młodych, aktywizacja seniorów, różnorodność metod aktywizujących społeczność, wsparcie grup osób w niekorzystnej sytuacji, wsparcie pozarolniczych gospodarstw rolnych
 - 2) Otoczenie LSR (max 54 pkt) – doświadczenie w pozyskiwaniu środków, doświadczenie w realizacji projektów w partnerstwie, reprezentatywność składu organu decyzyjnego, dywersyfikacja źródeł finansowania LSR, zagrożenie trwałą marginalizacją na obszarze LSR, bezrobocie, dochód podatkowy statystycznego mieszkańca, środowiskowa pomoc społeczna, ludność w wielu nieprodukcyjnym, migracje, przedsiębiorczość, formy ochrony przyrody

**STOWARZYSZENIE
LOKALNA GRUPA DZIAŁANIA
ZIEMIA WĄBRZESKA**



**LOKALNA STRATEGIA ROZWOJU
NA LATA 2023 - 2029**



Budżet Lokalnej Strategii Rozwoju na lata 2023-2029 w podziale na cele i przedsięwzięcia

Cel	Nazwa celu	Nr przedsięwzięcia	Nazwa przedsięwzięcia	Źródła finansowania	Budżet
1	Podniesienie aktywności społeczno-zawodowej mieszkańców Ziemi Wąbrzeskiej	1.1.	Młody człowiek najlepszą inwestycją	EFS+	300 000,00
		1.2.	Równać szanse		154 000,00
		1.3.	Region aktywnych seniorów		600 000,00
		1.4.	Pozarządówka dla włączenia społecznego	EFRROW	50 000,00
		1.5.	Zostań swoim szefem		90 000,00
2	Wzrost konkurencyjności turystycznej Ziemi Wąbrzeskiej	2.1.	Atrakcyjna infrastruktura dla turysty i mieszkańca	EFRROW	920 000,00
		2.2.	Rozwiń Twój biznes w turystyce		140 000,00
		2.3.	Moja firma w turystyce		50 000,00

Wskaźniki z LSR w podziale na cele i przedsięwzięcia

CEL. 1. Podniesienie aktywności społeczno-zawodowej mieszkańców Ziemi Wąbrzeskiej

Wskaźniki rezultatu		Jednostka miary	Plan 2029 r.
W.1.1.	Liczba uczniów, którzy nabyli kwalifikacje po opuszczeniu programu	osoba	80
W.1.2.	Liczba osób, które podniosły poziom wiedzy w zakresie równości kobiet i mężczyzn dzięki wsparciu w programie	osoba	76
W.1.3.	Liczba osób, których sytuacja społeczna uległa poprawie po opuszczeniu programu	osoba	64
W.1.3.	Liczba podmiotów, które rozszerzyły ofertę wsparcia lub podniosły jakość oferowanych usług	sztuka	6
W.1.4.	Liczba osób objętych wspieranymi projektami włączenia społecznego (R.42)	sztuka	100
W.1.5.	Liczba nowych miejsc pracy objętych wsparciem w ramach projektów WPR (R.37)	osoba	3
Przedsięwzięcia	Wskaźniki produktu		
1.1. Młody człowiek najlepszą inwestycją	Liczba osób znajdujących się w niekorzystnej sytuacji, objętych wsparciem w ramach edukacji pozaformalnej	osoba	192
	Liczba uczniów i słuchaczy szkół i placówek systemu oświaty prowadzących kształcenie ogólne objętych wsparciem	osoba	172
	Liczba uczniów i słuchaczy szkół i placówek kształcenia zawodowego objętego wsparciem	osoba	20
	Liczba dzieci/ uczniów o specjalnych potrzebach rozwojowych i edukacyjnych, objętych wsparciem	osoba	20
1.2. Równać szanse	Liczba osób objętych wsparciem w zakresie równości kobiet i mężczyzn	osoba	124
1.3. Region aktywnych seniorów	Liczba osób starszych objętych wsparciem w klubach seniora, gospodarstwach opiekuńczych i Uniwersytetach Trzeciego Wieku	osoba	208
	Całkowita liczba osób objętych wsparciem	osoba	228
1.4. Pozarządówka dla włączenia społecznego	Liczba projektów zrealizowanych na rzecz włączenia społecznego	osoba	4
1.5. Zostań swoim szefem	Liczba wprowadzonych produktów na rynek	osoba	3

CEL. 2 Wzrost konkurencyjności turystycznej Ziemi Wąbrzeskiej

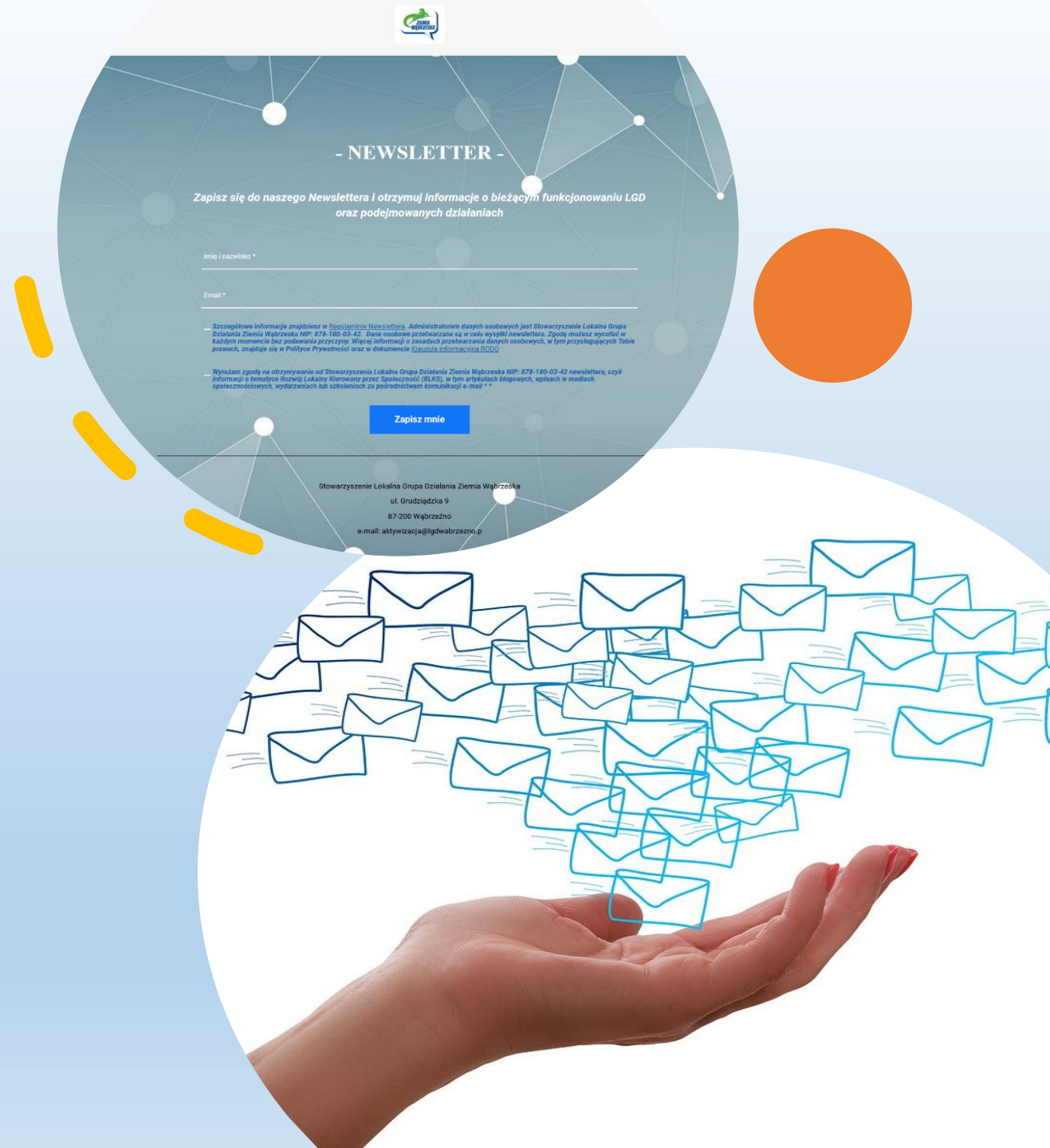
Wskaźniki rezultatu		Jednostka miary	Plan 2029 r.
W.2.1.	Odsetek ludności wiejskiej korzystającej z lepszego dostępu do usług i infrastruktury dzięki wsparciu z WPR (R.41.PR)	osoba	2000
W.2.2.	Liczba nowych miejsc pracy objętych wsparciem w ramach projektów WPR (R.37)	sztuka	5
Przedsięwzięcia	Wskaźniki produktu		
2.1. Atrakcyjna infrastruktura dla turysty i mieszkańca	Liczba wspartych inwestycji w zakresie turystyki i rekreacji	sztuka	4
2.2. Rozwiń Twój biznes w turystyce	Liczba zrealizowanych operacji polegających na rozwoju istniejącego przedsiębiorstwa	sztuka	3
2.3. Moja firma w turystyce	Liczba utworzonych ofert turystycznych	sztuka	2

Harmonogram naborów wniosków na 2024 r.

Lp.	Nazwa interwencji i rodzaj operacji	Podmioty uprawnione do ubiegania się o przyznanie pomocy	Orientacyjny limit środków przeznaczonych na nabór [EUR]	Termin rozpoczęcia i zakończenia naboru
1.	Przedsięwzięcie: Młody człowiek najlepszą inwestycją Projekt grantowy w ramach Priorytetu 7.2 FEoKP	NGO, JSFP, przedsiębiorcy	200 000,00	01-11.10.2024 r.
2.	Przedsięwzięcie: Region aktywnych seniorów Projekt grantowy w ramach Priorytetu 7.4 FEoKP	NGO, JSFP, przedsiębiorcy	300 000,00	04-15.11.2024 r.
3.	Przedsięwzięcie: Atrakcyjna infrastruktura dla turysty i mieszkańca Zakres: rozwój niekomercyjnej infrastruktury rekreacyjnej i turystycznej	JSFP	920 000,00	20.09-04.10.2024 r.
4.	Przedsięwzięcie: Rozwiń swój biznes z turystyce Zakres: rozwijanie działalności gospodarczej	przedsiębiorstwa	140 000,00	2-16.12.2024 r.
5.	Przedsięwzięcie: Moja firma w turystyce Zakres: podejmowanie działalności gospodarczej	osoby fizyczne	50 000,00	2-16.12.2024 r.

Newsletter LGD

Zapraszamy do zapisania się na nasz Newsletter, dzięki któremu będziemy dzielić się z Państwem informacjami o bieżącym funkcjonowaniu LGD, w szczególności o planowanych naborach wniosków o dofinansowanie, związanych z nimi szkoleniach i usługach doradczych, o podejmowanych działaniach animacyjnych w ramach promocji Lokalnej Strategii Rozwoju na lata 2021-2027!



Nabory wniosków o wsparcie/ powierzenie grantów

1. Kalendarium:
 - 1) nabory wniosków o wsparcie (PS WPR 2023-2027) – IV kwartał
 - 2) nabory wniosków o powierzenie grantu (FEdKP 2021-2027) – III/IV kwartał
2. Procedury:
 - 1) oceny i wyboru projektów realizowanych przez podmioty inne niż LGD
 - 2) oceny i wyboru projektów objętych grantem
3. Kryteria oceny projektów
4. Zmiana regulaminu organizacyjnego Rady Programowej



„Europejski Fundusz Rolny na rzecz Rozwoju Obszarów Wiejskich: Europa inwestująca w obszary wiejskie”



Dziękujemy za uwagę!

Stowarzyszenie Lokalna Grupa Działania Ziemia Wąbrzeska